



Crea tus apps geoespaciales

Ciclo de talleres: Convierte tus datos en aplicaciones web

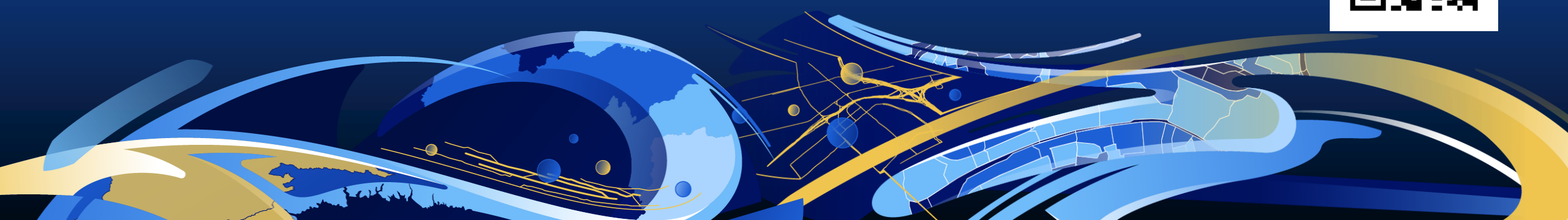
Susana Mirón | Dpto. Marketing Esri España

Luis Iñigo | Dpto. Preventas Esri España

Documentación del taller.



Cómo crear una cuenta trial.





El plan para hoy

- 90 minutos
- Diapositivas, demos y ejercicios prácticos
- ¿Qué vas a aprender?
 - ¿Qué es Web AppBuilder?
 - Cómo crear una app desde cero
 - Componentes del constructor
 - Como personalizar aun más tu app
 - Ejemplos



Sesiones del ciclo de talleres

- ☑ *22 de abril* – Crea tus cuadros de mando
- ☑ *29 de abril* – Desarrollo de apps geoespaciales “no-code”
- ☐ *6 de mayo* – Mejora la experiencia web del cliente



Consejos durante el taller

- **Pregunta cuando necesites.** No hace falta que esperes al final
- **Haz el ejercicio práctico.** Es la mejor forma de aprender
- **Utiliza el botón de Q&A** para hacer las preguntas. Si utilizamos el chat las preguntas pueden perderse entre los comentarios



Requisitos para el taller

- Usuario de ArcGIS Online para hacer los ejercicios con permisos de creación
- No te preocupes si no tienes cuenta. Puedes crear una de 21 días en <https://learn.arcgis.com/en/become-a-member/>

Guía con los pasos a seguir





¿Te perdiste la primera sesión?

- Hemos dejado en nuestro blog toda la información referente a la primera sesión

- ✓ Grabación
- ✓ Presentación
- ✓ Ejercicios
- ✓ Preguntas y Respuestas



<https://bit.ly/3eFuHqz>



¿Qué es ArcGIS Web AppBuilder?



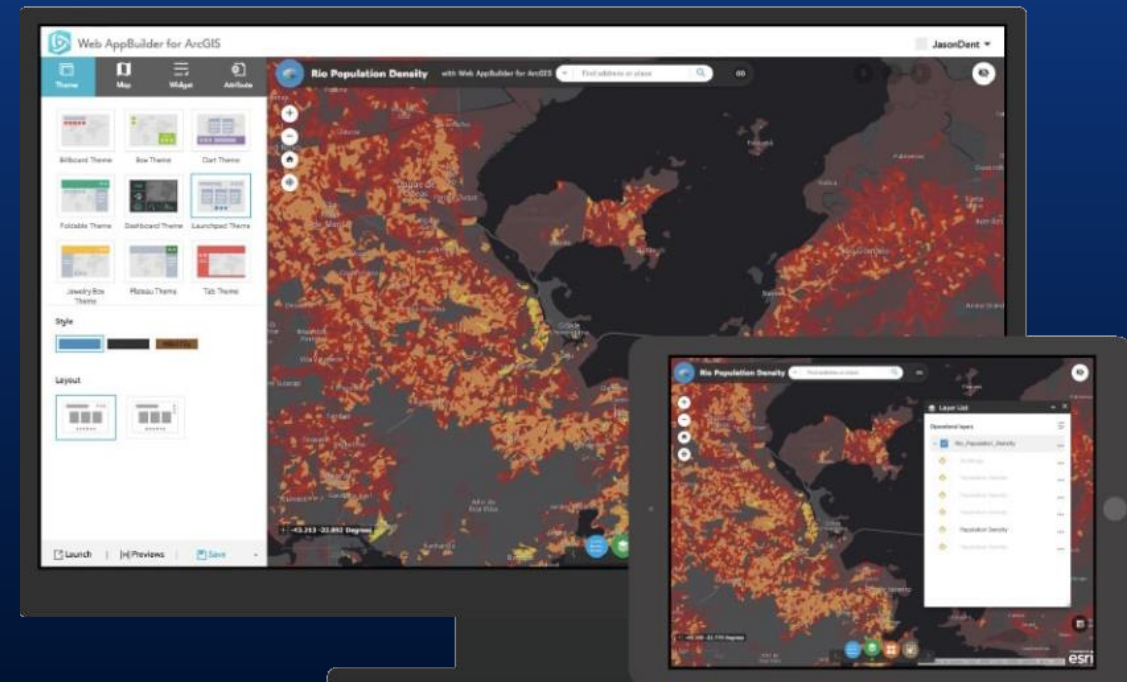
¿Qué es ArcGIS Web AppBuilder?

ArcGIS Web AppBuilder es una aplicación que forma parte del Sistema ArcGIS.

Se trata de una aplicación intuitiva que permite crear aplicaciones web 2D y 3D sin escribir una sola línea de código.

Incluye potentes herramientas para configurar aplicaciones HTML con toda la funcionalidad que deseemos.

Basándonos en un mapa web y sus capas (datos), seremos capaces de aprovechar de una forma muy rápida y sencilla toda su potencia.



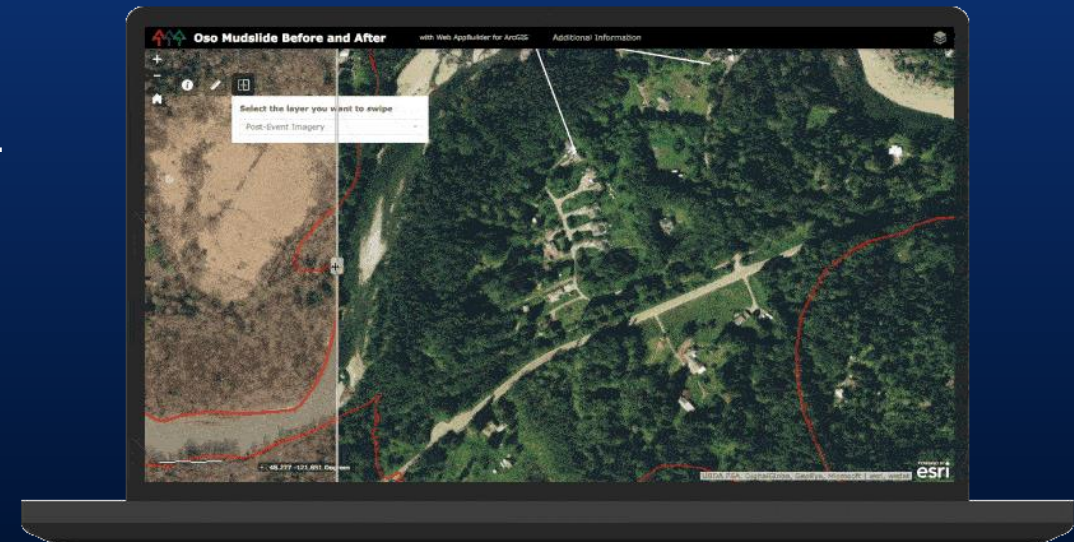
El Sistema ArcGIS

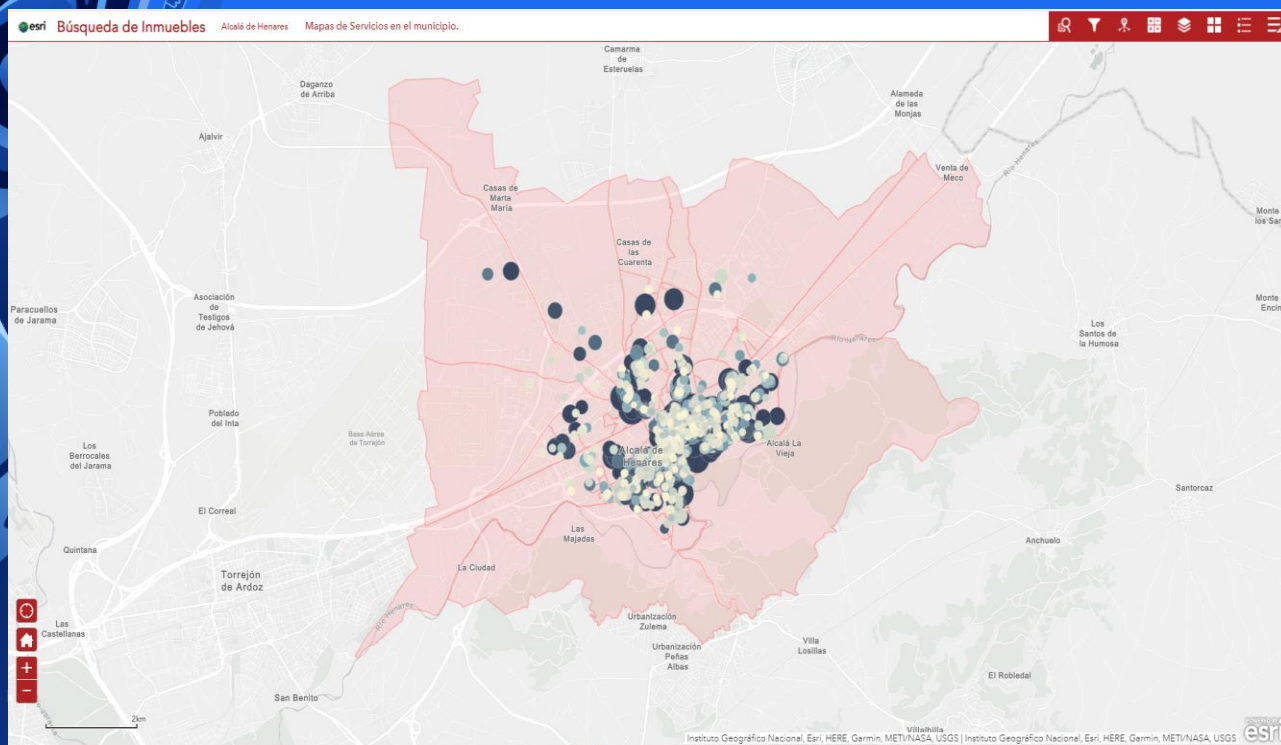




Aplicaciones y capacidades

- Creación de aplicaciones adaptadas a cualquier sector y necesidad.
- Aplicaciones HTML/JavaScript que se ejecuten en cualquier dispositivo.
- Grandísima variedad de widgets listos para usar para extraer toda la potencia de los datos.
- Totalmente configurables para adaptarse a la estética corporativa que busquemos.
- Capacidades avanzadas de configuración a través de desarrollo.
- Alojé sus aplicaciones en línea o ejecútelas en su propio servidor.





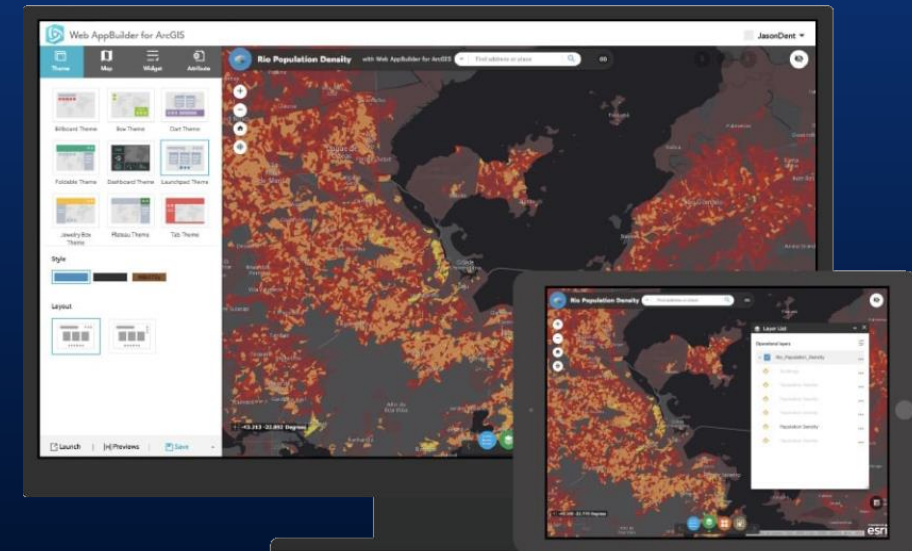
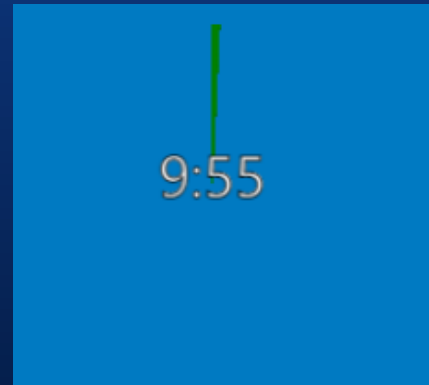
Ejercicio práctico:



Ejercicio propuesto 1



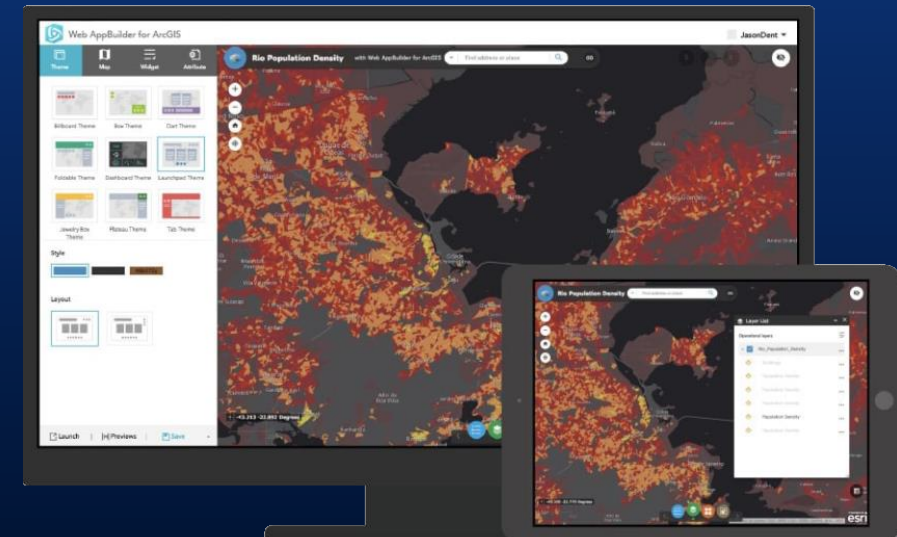
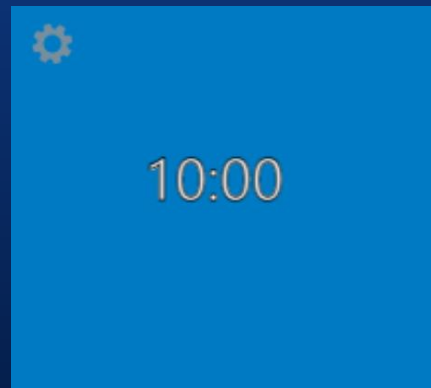
- Añadir y configurar el widget : Resumen de información
 - Pag 9-10 documentación



Ejercicio propuesto 2



- Añadir y configurar el widget: Cerca de mí
 - Resto del día (no está en la documentación)



Enlaces de interés



Enlaces de interés



- Ejemplos de aplicaciones:
 - [Galería de aplicación de Web AppBuilder](#)
 - [Metro de Madrid](#)
 - [Teledetección de piscinas](#)
 - [Valencia 3D](#)
- Si queréis saber más:
 - [Curso de ArcGIS Online \(12 y 13 de mayo\)](#)
 - [Curso de ArcGIS Online \(Online\)](#)
 - [Apps para el trabajo de campo](#)
 - [Máster GIS Esri España \(Presencial u Online\)](#)
- Otros recursos:
 - [GeoExperience center: Conferencia Esri 2020 y otros videos](#)
 - [Documentación ArcGIS Web AppBuilder](#)
 - [ArcGIS Web AppBuilder \(Developer Edition\)](#)
 - [ArcGIS Blog](#)
 - [Learn.arcgis](#)

ENCUESTA



<https://bit.ly/2QE8hOn>



esri®

THE
SCIENCE
OF
WHERE®